



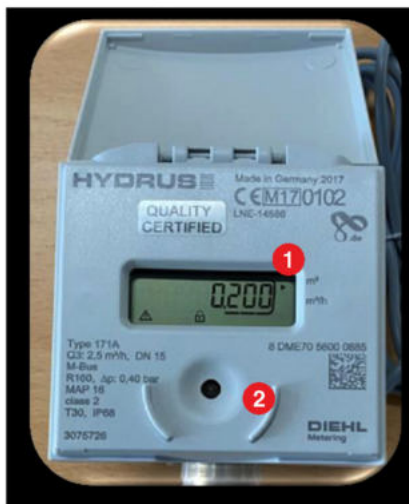
Ablesung Ihres Wasserzählers – So einfach geht's!

Modell Corona M18



1. Knopf **1** 1x drücken
2. Zählerstand erscheint. Falls nicht, Knopf erneut drücken
3. Zählerstand ablesen (ohne Nachkommastellen)

Modell Hydrus M17



1. Deckel öffnen
2. Pfeil **1** muss auf **m³** stehen
3. Es darf nur der Zählerwert im Display stehen
4. Zählerstand ablesen (ohne Nachkommastellen)

HINWEIS: Wird der Zählerstand nicht angezeigt, dann den Sensor **2** berühren oder anleuchten!

Modell Hydrus M20



1. Deckel öffnen
2. 01 **1** muss im Display angezeigt werden!
3. Zählerstand ablesen (ohne Nachkommastellen)

HINWEIS: Falls das Menü nicht auf 01 ist oder das Display aus ist, dann den Sensor **2** berühren oder anleuchten!